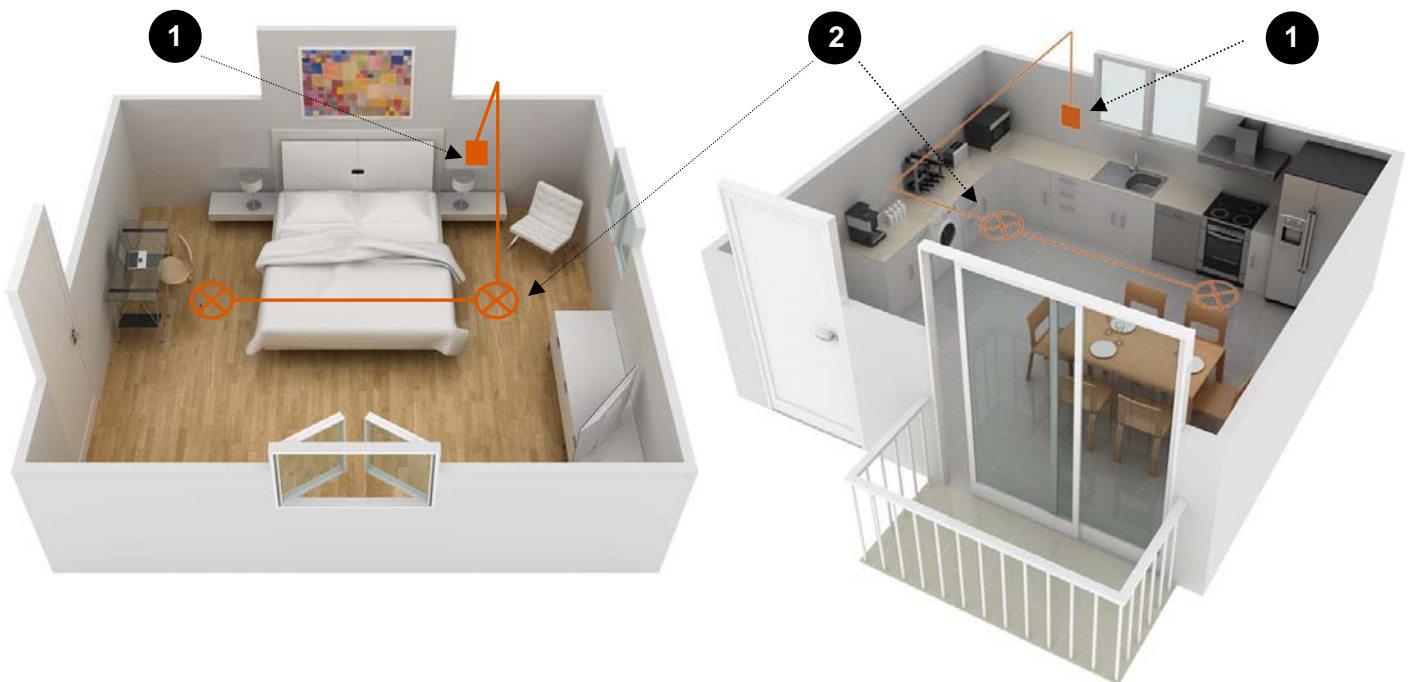


Sistemas de sonorización

Hogar: Habitaciones / espacios independientes



Con la instalación de los productos TEZ que se describen a continuación podrás sonorizar en estéreo una habitación y disfrutar de tú **música preferida** y de tus **emisoras de radio favoritas**:

1 PARED



TF22 + TI22

Marcos para el montaje en caja de empotrar TEZ modelo: **TE1225** (An x Al x Pr = 125 x 65 x 45 mm)

TMH28

Mando digital 1 canal con display, radio FM-RDS, intercomunicación general y salida de auriculares.

TMH2A135

Módulo auxiliar 1 canal con entradas musicales por

Bluetooth **USB** y JACK 3,5 mm.

**Los marcos y mandos descritos están disponibles en color blanco (/BL), marfil (/MF) y grafito (/GR).*

Los mandos **TMH2A135 y **TMH28** pueden instalarse utilizando cajas de empotrar universales (60 mm) y cerrar el conjunto con los marcos dobles de cualquier fabricante de pequeño material eléctrico (SIMON, NIESEN, etc.) gracias a las distintas adaptaciones_ TEZ disponibles. Consultar con TEZ dichas adaptaciones.*

2 FALSO TECHO



TA1008 (x2)

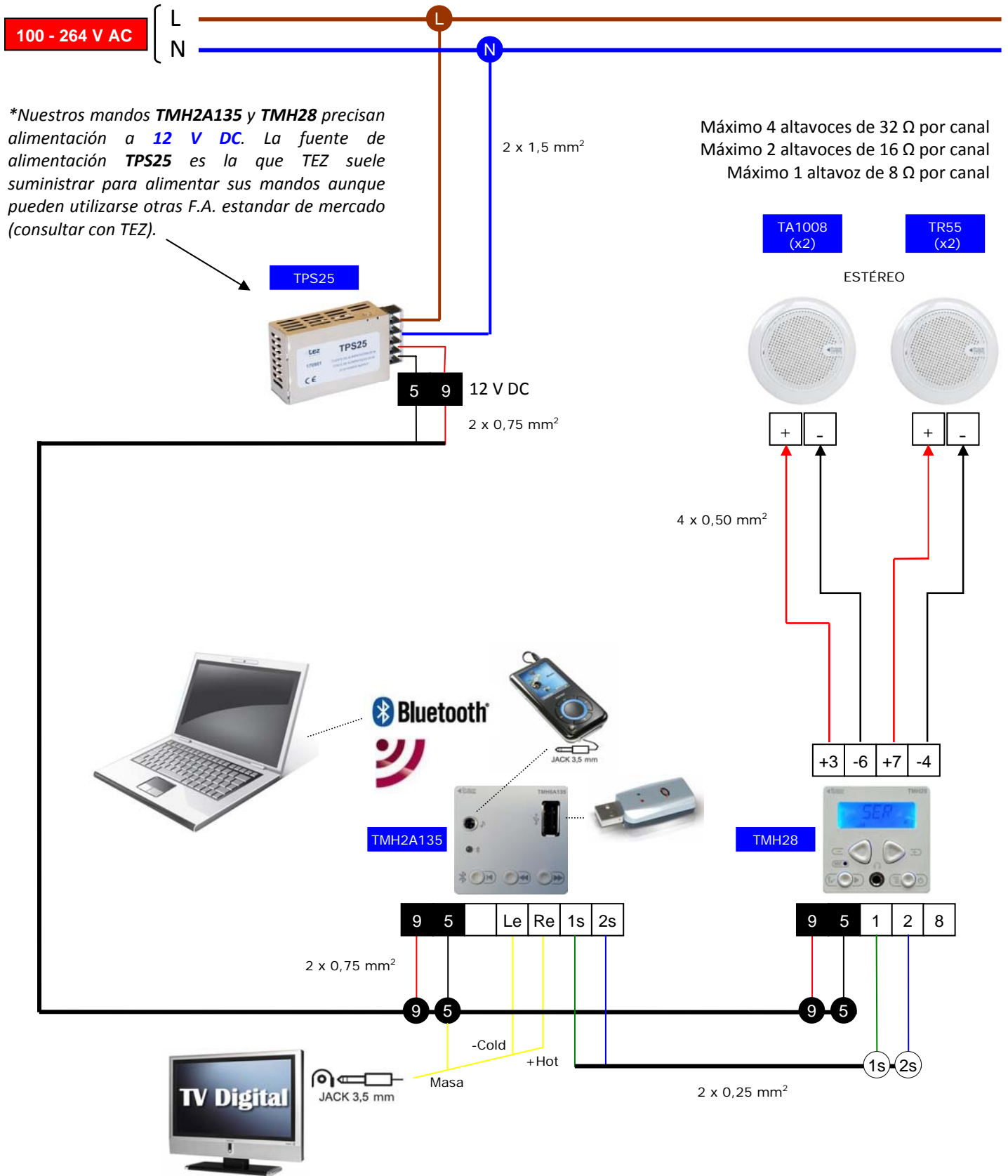
Altavoz 5", 10 W, 8 OHMIOS

TR55 (x2)

Rejilla 5" con muelles para instalación en falso techo.

**Disponible en color blanco (/BL), marfil (/MF), grafito (/GR), gris titanio (/GT), negro mate (/NG), y nivel cava (/NC).*

Esquema de instalación:



Máximo 4 altavoces de 32 Ω por canal
 Máximo 2 altavoces de 16 Ω por canal
 Máximo 1 altavoz de 8 Ω por canal