

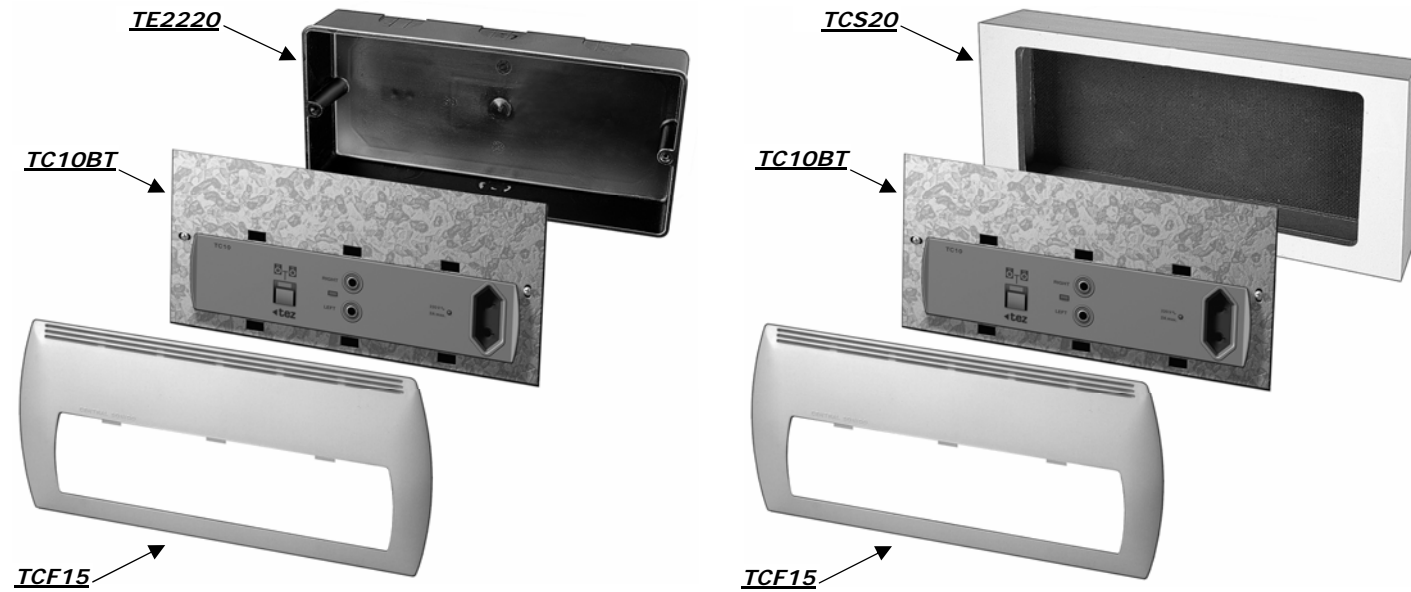

TC10BT
 Central 1 canal estéreo con Bluetooth

Sistemas de Sonorización TEZ, S.L.
 Polígono Industrial Malpica, C/ F,
 Grupo Gregorio Quejido, Nave 54
 50057 - Zaragoza - España
 Tel. 976 570 211 / Fax. 976 573 864
sat@tez-sonido.com
www.tez-sonido.com

La central **TC10BT** se convierte en la unidad principal de las instalaciones de sonido TEZ 1 canal cuando se opta por su instalación. Define las características generales de la instalación donde se monta y se encarga principalmente tanto de la alimentación 12 V DC como de la preamplificación de audio necesarias para el correcto funcionamiento de los mandos digitales TEZ 1 canal que cuelgan de ella instalados en las diferentes estancias o habitaciones de la instalación. La central, una vez montada (ver apartado MONTAJE), instalada (ver apartado INSTALACIÓN) y conectada a la tensión de red, está lista para para funcionar.

Montaje

Empotrado En superficie



Forma de instalación empotrada habitual:

Forma de instalación en superficie habitual:

Caja de empotrar central **TE2220**
 (incluida en el envase de la TC10BT)

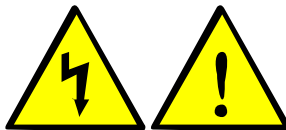
Marco de superficie central **TE2220**
 (no incluido en el envase de la TC10BT)

+
 Central TEZ **TC10BT**

+
 Central TEZ **TC10BT**

+
 Frontal embellecedor **TCF15**...
 (no incluido en el envase de la TC10BT)

+
 Frontal embellecedor **TCF15**...
 (no incluido en el envase de la TC10BT)



ATENCIÓN: Para evitar riesgos de incendio o descargas eléctricas, instale el equipo según las instrucciones del fabricante, no lo exponga a la humedad, no desmonte ninguna de sus partes. Para evitar daños, este equipo tiene que estar firmemente anclado al suelo/pared según las instrucciones de instalación.

Declaración de conformidad

Sistemas de Sonorización **TEZ S.L.**, con dirección en Polígono Industrial Malpica, C/ F, Grupo Gregorio Quejido, Nave 54, 50.057 - Zaragoza (España), **declara** bajo su única responsabilidad que los equipos descritos en este manual incorporan las funciones especificadas en cada caso y son conformes con la normativa siguiente:

Directiva 2004 / 108 / CE, relativa a la Compatibilidad Electromagnética, y
Directiva de Baja Tensión 2006 / 95 / CE, relativa a la seguridad eléctrica de los receptores de BAJA TENSIÓN.

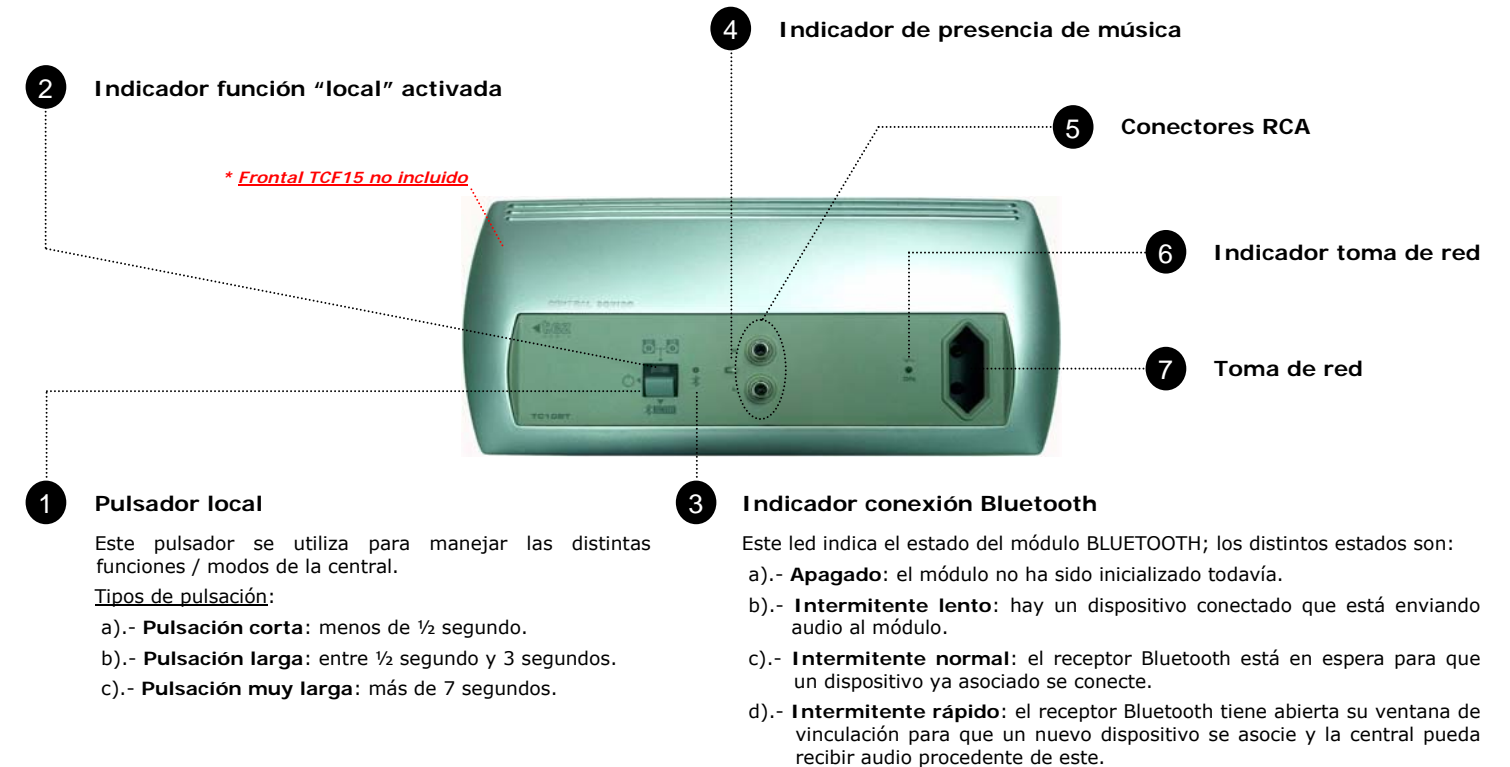
Garantía

Sistemas de Sonorización **TEZ, S.L.** garantiza sus productos durante 24 meses a partir de la fecha de fabricación. Esta garantía cubre los gastos de reparación o reproceso en el caso de defectos de fabricación. Quedan excluidos de esta garantía los defectos derivados de una incorrecta instalación o manipulación.

Servicio Post-Venta

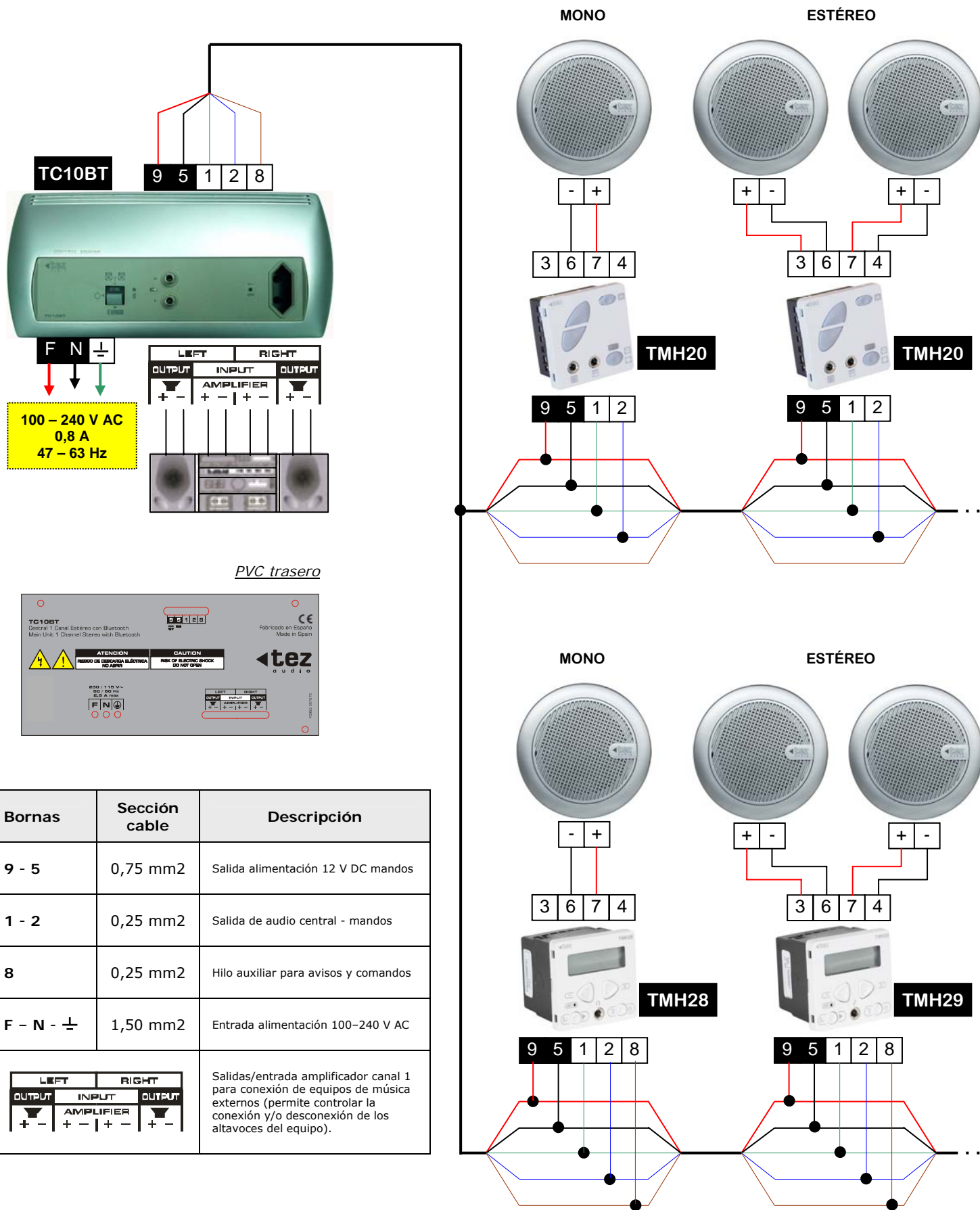
No dude en contactar con el Servicio de Atención Técnica (S.A.T.) de **TEZ** si se produce un cambio en el rendimiento del producto que indique la existencia de algún defecto o avería; Tel. **976 573 104** - sat@tez-sonido.com.

Descripción de su frontal

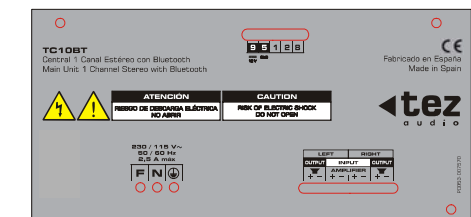


Características técnicas

Característica	Valor	Nota
Alimentación	100 - 240 V AC	UNIVERSAL / CLASE I
Entrada de señal estéreo ALTA impedancia	300 mV	RCA frontales
Entrada de señal estéreo BAJA impedancia	1 - 20 V	bornas traseras
Receptor BLUETOOTH con audio de alta calidad	<A2DP>	-
Salida estéreo autocontrolada y antidistorsión	-	-
Telecontrol desconexión fuentes externas (toma de red)	-	-
Conexión y desconexión de los altavoces del equipo musical conectado	-	bornas traseras
Fuente de alimentación para mandos digitales TEZ 1 canal	12 mandos máximo	(TMH20-28-29)
Amplificador para mandos analógicos TEZ 1 canal (15 altavoces 32 Ω máx)	15 mandos máximo	(TMH04)
Apagado general de los mandos de la instalación	sólo con TMH28-29	(mandos con hilo 8)
Caja de empotrar incluida (ref.: TE2220)	250 x 115 x 50 mm	(An x Al x Pr)
Dimensiones TC10BT	251 x 117 x 65 mm 45 mm	(An x Al x Pr) Fondo a empotrar

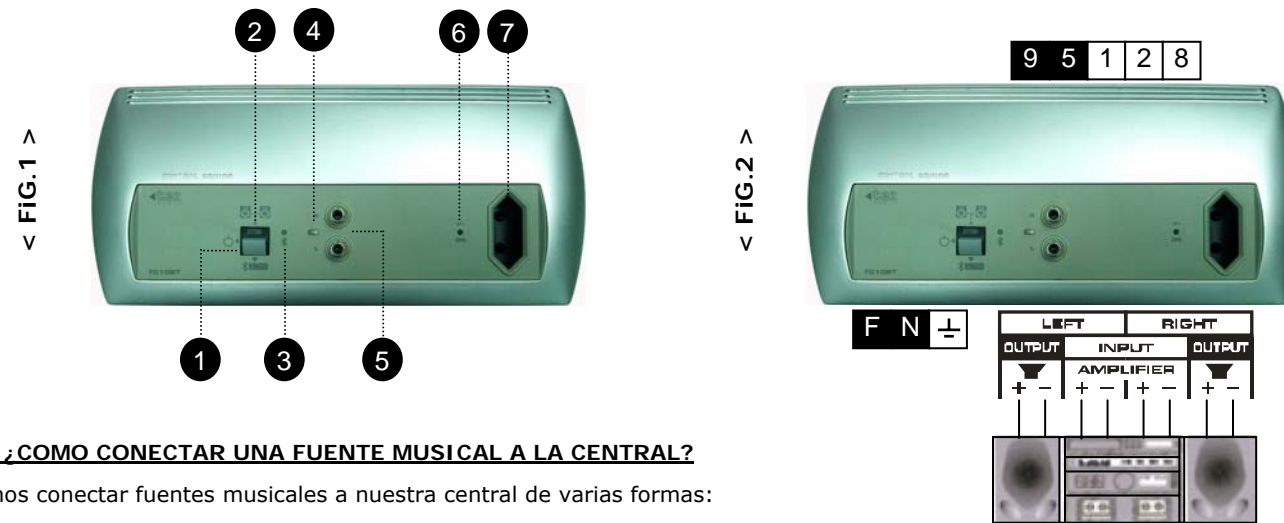


PVC trasero



Observaciones importantes:

La central TC10BT es un equipo de CLASE I y por ese motivo siempre debe conectarse a TIERRA DE PROTECCIÓN. Para la instalación, recomendamos la utilización de nuestro cable trenzado 5 conductores ref.: TO2005. La longitud máxima recomendada de los cables 5 y 9 es de 60 metros; para longitudes mayores se puede utilizar la siguiente fórmula: **Sección (mm) = Longitud (m) / 80**



AP.1 > ¿COMO CONECTAR UNA FUENTE MUSICAL A LA CENTRAL?

Podemos conectar fuentes musicales a nuestra central de varias formas:

- POR LA PARTE FRONTAL utilizando la conexión RCA.
- POR LA PARTE POSTERIOR utilizando las bornas 1-20 V, tal y como se indica en la <FIG.2>, podemos conectar un equipo musical con sus altavoces para controlar estos últimos desde la central.
- POR BLUETOOTH a través del receptor electrónico inteligente BT que incorpora este modelo de central.

Nota: no se recomienda activar simultáneamente todas las fuentes musicales conectadas a la central. Desde la central no existe la posibilidad de seleccionarlas individualmente y si se activaran todas las fuentes al mismo tiempo, la central mezclaría electrónicamente dichas señales de entrada.

AP.2 > ¿CÓMO ESCUCHAR LOS ALTAVOCES DEL EQUIPO HI-FI CONECTADOS A LA CENTRAL?

El equipo Hi-Fi debe estar conectado a la central por la parte posterior, tal y como se indica en la <FIG.2>.

- Pulse (pulsación corta) la tecla 1 <FIG.1>.
- El led 2 <FIG.1> asociado al pulsador se iluminará.
- Los altavoces del equipo Hi-Fi (si están conectados a la central) se activarán.
- Si se vuelve a pulsar la tecla 1 <FIG.1> (pulsación corta) se desactiva la función "local".

AP.3 > ¿CÓMO ESCUCHAR LA FUENTE MUSICAL EXTERNA EN TODA LA INSTALACIÓN?

La central TC10BT debe instalarse con mandos digitales TEZ 1 canal mod.: TMH20, TMH28 y TMH29.

Pulse el botón de encendido de los mandos instalados con la central y los mandos empezaran a emitir el audio de la fuente musical conectada a la central.

Si hay mandos TMH28 y/o TMH29 en la instalación, estos deben estar en modo "AUDIO" para emitir el audio de la fuente musical.

AP.4 > FUNCIÓN TELECONTROL

La función TELECONTROL de la central se activa al encender uno cualquiera de los mandos de sonido conectados a la central. Cuando el TELECONTROL se activa, se habilita la alimentación a través de la toma de red de la central - 7 <FIG.1> y el led asociado - 6 <FIG.1> se ilumina.

Cuando se apagan todos los mandos de la instalación, se desactiva el TELECONTROL.

AP.5 > ¿CÓMO APAGAR TODOS LOS MANDOS TMH28 y/o TMH29 DE LA INSTALACIÓN DESDE LA CENTRAL?

Cuando uno, varios o todos los mandos de sonido TMH28 y/o TMH29 conectados a la central están encendidos, se puede lanzar un apagado general de dichos mandos desde la central de la siguiente forma:

- Pulse (pulsación larga) la tecla 1 <FIG.1>.
- Todos los TMH28 y TMH29 de la instalación se apagan.
- El led 6 <FIG.1> asociado al TELECONTROL también se apaga.

Nota: está orden o comando puede lanzarse desde la central a los mandos TMH28 y/o TMH29 gracias a su interconexión mediante el hilo 8 (ver apartado INSTALACIÓN). Los mandos digitales TEZ 1 canal que no disponen de borna 8 no pueden ejecutar dicha orden.

AP.6 > FUNCIÓN BLUETOOTH

Las centrales TC10BT incorporan un módulo electrónico inteligente (BT) que permite manejar su función BLUETOOTH de una forma sencilla e intuitiva.

Toda la operatoria relacionada con esta función se desarrolla de forma automática.

Para conocer el funcionamiento de esta función, consultar el ANEXO 1 de este Manual: